

离散型制造中的资产跟踪

通过对重要资产的主动跟踪使得过程可视化，从而提升流程效率。

管理库存 · 缩短周转时间 · 提高劳动生产率

AeroScout 概述

AeroScout 是企业可视化解决方案的全球市场引领者，其方案使用标准的 Wi-Fi 网络跟踪和管理移动资产和员工的位置、环境和状态。AeroScout 的众多客户来自专注于精益制造，离散型生产、采矿、物流和医疗行业的 Fortune 500 公司。我们公司发明了第一个基于 Wi-Fi 的 RFID（无线射频识别）标签，今天已应用于各种领域，得到广泛认可。

精益生产制造中的实时跟踪

假定在运转良好的工厂中使用的是落后的人工资产管理手段，需要处理成千上万的移动零件、员工、工具，以及流程中的指令，某个重要组件丢失时会产生什么后果？此时，必须由一些对具体情况不了解的员工确定要查找的范围，否则就得放弃且重新开始整个订单。到底需要多长时间？这取决于不断变化的一系列因素：参与查找的员工数量、已完成的工作量、计划可调性、外部压力、工具闲置时间、后续影响、总制造率降低成本等等。而利益相关方的意见则会使决定因素在短时间内增加好几倍。

最理想的回答 - “花尽可能少的时间” - 知易行难。但 AeroScout 的最佳解决方案可以让您实时了解每个重要资产的状态，从而永远消除丢失的后顾之忧。

借助 AeroScout，从任何网络设备执行 MobileView 搜索，都可以即时得到准确且最新的位置和状态信息。有了各资产通过路径的准确信息，计划人员和操作人员就可以优化路径，提高效率。

为什么选择 AeroScout?

全球最成功的制造商对 AeroScout 解决方案深具信任。AeroScout 是基于标准 Wi-Fi 的整套企业可视化服务的唯一提供商，其产品适用于任何环境，可满足普遍需要，且其规模可多达成千上万个资产。与技术 and 系统集成创新伙伴紧密合作，使 AeroScout 成为此领域当前和未来的引领者。

制造商使用 AeroScout 后的实际效益

- 制造量增长 6.8%
- 按期交付率增长 13%
- 废料减少 65%
- % 的即时寻获（第一分钟）

工厂经理

- 更高的劳动制造率和员工士气
- 更短的周转时间
- 更高的设备效率和劳动力利用率

运营经理

- 更高的 WIP 制造量
- 与现有系统无缝集成（MES、ERP、库管）
- 兼容 > 95% 的企业无线市场（Cisco、Aruba 和 Juniper 等）

维护经理

- 系统化的维护管理
- 更高的 PM 执行力
- 避免错过到期维护的设备

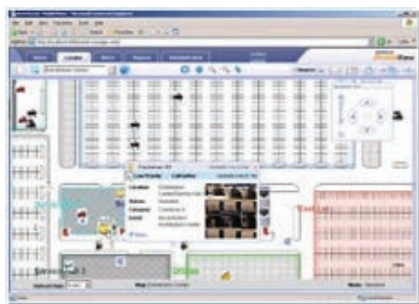
IT 经理

- 提高现有 Wi-Fi 投资的 ROI（投资回报率）
- 对网络带宽的影响几乎没有
- 部署和配置只需 1 - 3 天

离散型制造中的资产跟踪

工作原理

在 AeroScout 解决方案中，每个重要资产，例如 WIP 载具、便携式货架或货柜、移动设备和车辆等，都会贴上一个有源的 RFID 标签。该标签会通过 Wi-Fi 网络定时发送包含位置、环境和条件信息的数据包。工人使用工作站或移动设备中的 MobileView 软件，可以搜索资产并在一个设施地图中查看其位置。该自动化过程将平均搜索时间缩短到 1 分钟以内。



标签 + 软件

- 起不同功能的有源 RFID 标签，电池可用长达 5 年
- 在检查点或确定位置使用的 RFID 触发器
- 温度和湿度传感器及遥测装置
- MobileView 可视化、警报及报告软件



以前

依靠人工资产管理

每天查找缺失的零件和工具。考虑是否需要增加关于库存处理的培训？

我们不能如期交付。如何向客户解释延迟原因？

KPI 达不到预期，各厂间不均衡。我们忽略了什么？

AeroScout®
Industrial

1 周

我们的工人制造率收益甚至比预期还高。令人惊叹

1 个月

周转时间直接缩短，并保持良好状态。

6 个月

实现投资回报并增加了市场份额。

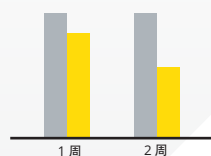
以后

使用 AeroScout 的资产跟踪解决方案

劳动制造率



周转时间



投资回报率



“我们需要提高效率，满足客户需求，而 AeroScout 资产跟踪系统从部署起就证明了它的价值。”

寻求改进运营状况的时机：
现在就使用 AeroScout 计划投资回报率评估。