

增强危险环境中的态势感知能力， 提高安全性和效率

分秒必争时，实时可见性可使行动
迅速



实时员工安全 • 高度安全 • 提高劳动生产率

AeroScout 概述

AeroScout 是企业可视化解决方案的全球市场引领者，其方案使用标准的 Wi-Fi 网络跟踪和管理移动资产和员工的位置、条件和状态。AeroScout 的客户都是专注于工艺和离散型生产、采矿、物流和保健行业的 Fortune 500 公司。本公司发明了第一个基于 Wi-Fi 的 RFID（无线射频识别）标签，今天已应用于各种领域，得到广泛认可。

实时感知可优化决策过程

炼油厂、化工厂、陆上钻井和采油平台、矿井或海上钻井中的员工为了满足全球的资源需求，在高要求的环境中工作，承包商和访客不了解安全规程或需要额外注意的危险。对区域出入口的管控特别重要，但许多公司依赖的却是低效的人工登记或不够准确的自扫描程序。在政府组织的疏散演习中，集合队长通常使用一个书写板和无线电话清点人数。这会浪费时间，并且在真正紧急情况的混乱状态下，可能意味着悲惨的后果。

实践、规章和法规也对恶劣环境有限制，因此寻求员工安全解决方案的公司发现选择有限。涉及基础设施、不可靠硬件或高要求软件的系统会产生新的支出，在需求高峰时表现欠佳，迫使工人用回人工方法。

AeroScout 业已证明的解决方案可提高工人安全性和效率。经过严格认证的安全 (IS) 标签简化了换班过程并记录当班人员。车辆、危险规程和维护工作如期执行，并确信周围区域干净整洁。

在演习或实际应急情况下，指挥人员使用清楚的实时信息监控进展并迅速确定最佳的行动路线。自动化的事后报告功能减少了用在汇编数据上的时间，并促进分析以改进计划。

为什么选择 AeroScout?

全球最成功的生产商都对 AeroScout 深信不疑。AeroScout 是基于标准 Wi-Fi 的整套企业可视化服务的唯一提供商，其产品适用于任何环境，可满足普遍需要，且其规模可多达成千上万个资产。与技术 and 系统集成创新方的紧密合作，使 AeroScout 成为此领域当前和未来的引领者。

工厂使用 AeroScout 后的实际效益

- 用时节约 50%
- 消除了每个工人 15 秒的流入/流出扫描
- 在疏散演习中节约数百工时
- 100% 的考勤准确率

工厂经理

- 更高的劳动生产率
- 支持安全活动和合规性
- 消除换班延误
- 更高效的应急演练
- 更及时的伤病救援
- 更低的运营成本

健康与安全经理

- 符合 ATEX、FM、MSHA、DSEAR 和 TIIS
- 对受伤事故的响应更快
- 员工状态完全可见
- 自动报告合规性和事故调查情况

安全经理

- 集成安全系统 (CCTV、IPTV、警报)
- 规模不限的用户数
- 限制访客或承包商进入敏感区域
- 支持事故调查和动态重建

风险评估经理

- 审核识别培训和流程改进
- 优化疏散计划
- IS 硬件消除火险

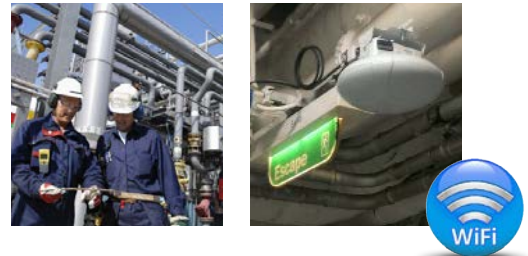
增强危险环境中的态势感知能力，提高安全性和效率

工作原理

AeroScout 解决方案为现场的每个人、车辆和应用响应设备提供一个激活的 RFID 标签。该标签会通过 Wi-Fi 网络定时发送包含位置、状态和条件信息的短脉冲。员工安全标签上有一个呼叫按钮，以及一个可以触发求救信号的无动作指示器。励磁器会创建扼止点，并在进入安全区或限制区时报警。强大的 MobileView 软件与现有系统集成，可在重要活动中，为控制室提供完全可见的实现状况。

标签 + 软件

- IS 激活的 RFID 标签可双向通信；
电池可以使用长达 3 年
- 用于近端或扼止点警报的防爆励磁器；
方位接收器可确定标签位置
- 避难场所的温度和湿度传感器
- 避难所状态报警灯（开放、已到容量、断线）
- MobileView 可视化、警报及报告软件



AeroScout 如何兼顾效率和员工安全



承包商跟踪

自助服务台提供承包商标签，可监控行程并报告在场时间。安全警报在有人进入限制区时报警。



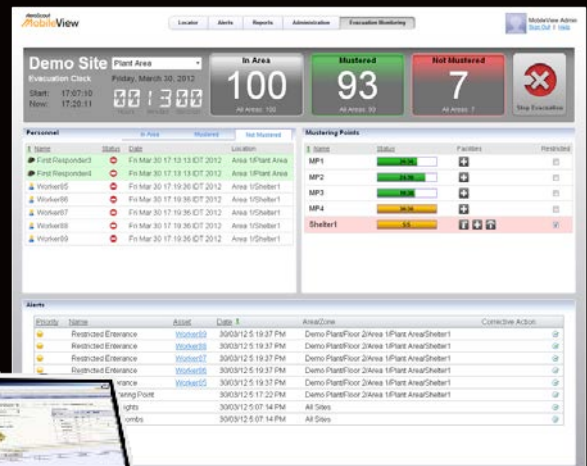
更快的员工工序

自动化的登记流程，换班时无需排队。员工在各区间移动或出厂时无需手动更新状态。



疏散监控

员工在进入集合点时会被立即计数和识别。有了实时的位置数据，应急人员可被迅速分派到所需位置。



MobileView 软件

精确的工厂地图、颜色编码的控制板，以及清楚的图标用易读的格式提供完整信息。

“员工处于危险中时我们需要立即知道。AeroScout 符合严格要求，帮助我们更好地照顾现场员工。”

寻求改进运营状况的时机：现在就使用 AeroScout 计划投资回报率评估。